



GastroLux™ — российская производственная компания, занимающаяся разработкой и изготовлением широкого спектра оборудования из нержавеющей стали для предприятий общественного питания.

#### НАШИ ПРЕИМУЩЕСТВА:

- Индивидуальный подход к каждому клиенту
- Выгодные условия для дилеров
- Минимальные сроки производства
- Гарантия качества оборудования
- Широкие технологические возможности
- Удобное местоположение производства
- Изготовление нестандартной продукции
- Соответствие европейским стандартам
- Низкие цены



## ВСТРАИВАЕМОЕ ОБОРУДОВАНИЕ (DROP IN)



## Встраиваемое оборудование (DROP IN)

### Ванны охлаждаемые

- исполнение для GN/для льда
- вместимость от 1 до 6 GN 1/1 (в комплект не входят)
- материал – нержавеющая сталь



### Поверхности охлаждаемые

- искусственный камень/нерж.сталь
- ширина: 640(гастронормированная)/600/700 мм
- возможна круглая модификация



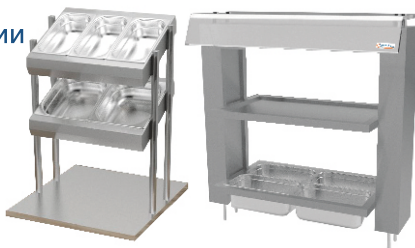
### Диспенсеры для тарелок

- нейтральные и с подогревом
- на 45 тарелок
- регулируемый диаметр тарелок от 250 до 320 мм
- материал - нержавеющая сталь



### Диспенсеры для столовых приборов, хлеба и подносов

- 2 модификации
- материал - нержавеющая сталь

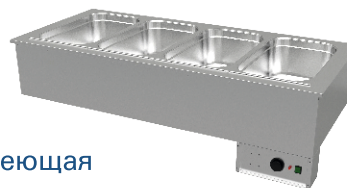


Встраиваемое оборудование GastroLux™ представляет собой одно из самых популярных решений в оснащении объектов общественного питания: оборудование DROP-IN, которое позволяет воплотить в жизнь любые дизайнерские и конструкторские решения, вне зависимости от размеров и характеристик помещения, подходящие конкретному помещению, желаниям и возможностям заказчика, будь то ресторан, гостиница с питанием «Шведский стол», фудкорты в торговых центрах или гастрономия в сетевом ритейле

*\*Возможно изготовление модулей нестандартных размеров и с учетом других пожеланий заказчика.*

### Мармиты теплые

- вместимость от 1 до 6 GN 1/1 (в комплект не входят)
- нагрев "водяная баня", оснащен сливом
- материал – нержавеющая сталь



### Поверхности теплые

- искусственный камень/нержавеющая сталь
- ширина: 640(гастронормированная)/600/700 мм
- возможна круглая модификация



### Витрины охлаждаемые для самообслуживания Standart

- динамическое охлаждение (испаритель сверху)
- 2 полки-решетки
- дверцы-шторки со стороны покупателя, дверцы-купе со стороны оператора – оргстекло
- подсветка
- исполнение с ванной под GN (охлаждаемой/нейтральной) и без



### Витрины охлаждаемые для самообслуживания Standart +

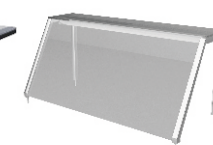
- динамическое охлаждение
- 2 стеклянные полки
- дверцы-шторки со стороны покупателя – оргстекло
- распашные дверцы-стеклопакеты со стороны оператора
- подсветка каждого уровня



### Полки и экраны (12 модификаций)

могут быть изготовлены:

- из закаленного стекла
- из осветленного стекла OptiWhite
- с подсветкой
- могут быть установлены как отдельно, так и на встраиваемые модули GastroLux™



V-образные

G-образные

Наклонные

*\*Изображены три самые популярные модификации*