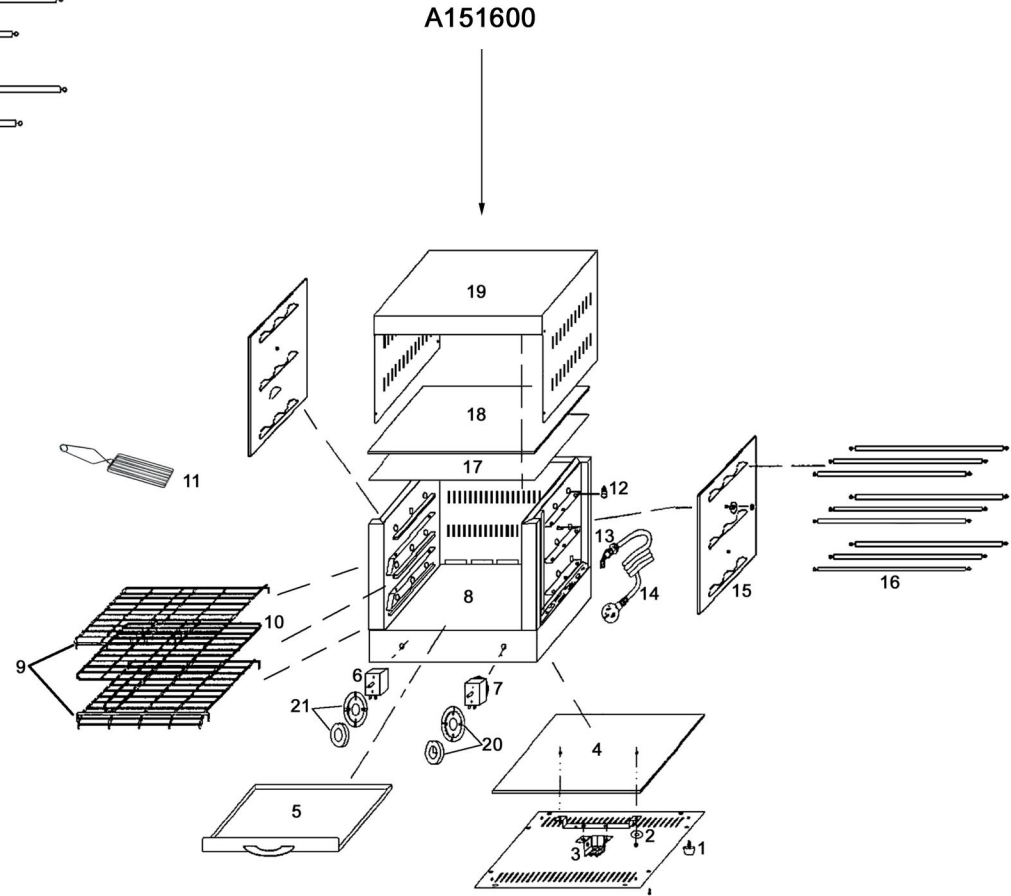


A151300



A151600

| Pos. | Artikelbeschreibung | Description of item | Artikel Nr./Item No. |
|---|--|---|---------------------------|
| 1 | Fuß, Gummi, schwarz Ø 30 x 15 | Base, rubber, black Ø 30 x 15 | A042567 |
| 2 | Bodenplatte, außen f. A151600 | Bottom plate, external f. A151600 | A01516002 |
| 3 | Anschlussklemme 30A | Terminal clamp 30A | A0AT93621 |
| 4 | Bodenplatte, innen f. A151600 | Bottom plate, internal f. A151600 | A01516004 |
| 5 | Fettauffangschale | Grease drip pan | A01516005 |
| 6 | Wahlschalter f. A151300 | Selection switch f. A151300 | A040080 |
| | Wahlschalter f. A151600 | Selection switch f. A151600 | A040081 |
| 7 Ersatzartikel/ replacement item | Timer 1 polig, 2 Anschlüsse, ab 05/2002 | Timer, 1-pole, 2 plugs from 05/2002 | A0AT93623* |
| | Timer 2 polig, 4 Anschlüsse ab 12/2005 | Timer, 2-pole, 4 plugs from 12/2005 | n.m.lieferbar/n.available |
| | Timer 1 polig, 2 Anschlüsse ab 01/2008-06/2018 | Timer, 1-pole, 2 plugs from 01/2008-06/2018 | n.m.lieferbar/n.available |
| | Timer ab 07/2018 | Timer from 07/2018 | E0301120022** |
| 8 | Boden | Bottom | Auf Anfrage/On request |
| 9 | Rost | Grid | A040896 |
| 10 | Rost m. Griff | Grid w. handle | A040581 |
| 11 | Brötchenzange | Roll tongs | A040894 |
| 12 | Anschlussklemme, Keramik | Terminal clamo, ceramic | A040083 |
| 13 | Zugentlastung | Strain relief | 016240434 |
| 14 | Anschlusskabel m. Stecker | Power cord w. plug | A039896 |
| 15 | Isolierung seitlich f. A151300 | Insulation for A151300 | Auf Anfrage/On request |
| | Isolierung seitlich f. A151600 | Insulation for A151600 | E020212009016 |
| 16 | Quarzhöhre 30 Ohm f. A151300 | Quartz tubes 30 Ohm f. A151300 | A041032 |
| | Quarzheizstab 170 Ohm f. A151600 | Quartz heating rod 170 Ohm f. A151600 | A015160016 |
| 17 | Abdeckung oben für A151300 u. A151600 | Top cover for A151300 u. A151600 | E020212009011 |
| 18 | Isolierung f. A151300 | Insulation f. A151300 | E020212009015 |
| 19 | Gehäuse f. A151300 | Housing f. 151300 | Auf Anfrage/On request |
| | Gehäuse f. A151600 | Housing f. 151600 | E020112009001 |
| 20 Ersatzartikel/ replacement item | Knebel z. Timer bis 01/2008 | Timer knob until 01/2008 | A040899* |
| | Knebel z. Timer m. Skalenring ab 01/2008-06/2018 | Timer knob w. scale ring from 01/2008-06/2018 | A040898* |
| | Knebel z. Timer ab 07/2018 | Timer knob from 07/2018 | E0301110056** |
| 21 | Knebel z. Heizungsschalter | Knob f. heating switch | A040082 |
| | | | |
| | | | |
| | | | |
| | | | |
| *nach Abverkauf nicht mehr lieferbar/no more available after stock sold out | | | |
| **wird der Artikel E0301120022 als Ersatzartikel verwendet, muss auch der Knebel Pos. 20, Artikel-Nr. E0301110056 getauscht werden/ if article E0301120022 is used as a replacement article, then knob Pos. 20, item number E0301110056 must also be replaced | | | |



Toast- Überbackgerät
Artikel-Nr.: A151300, A151600

Ersatzteilliste
05.06.2015