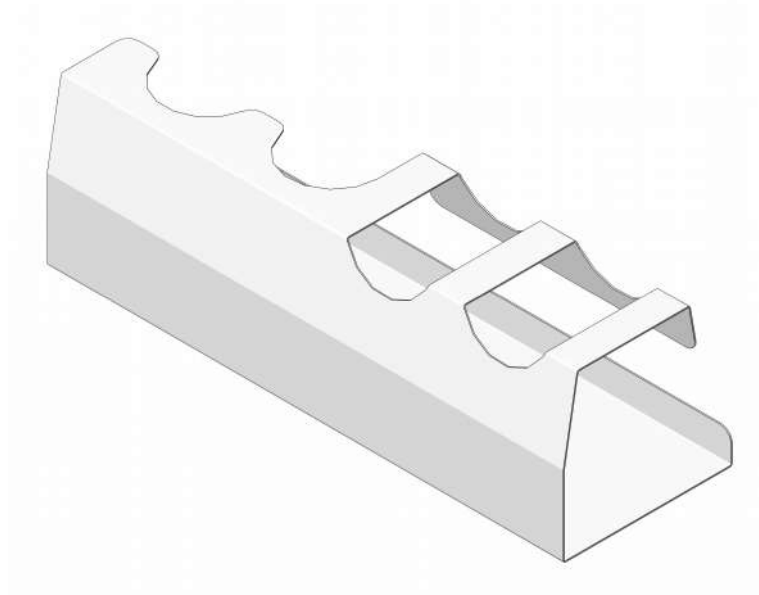


**EAC**

**ПОДСТАВКА ДЛЯ ХОТ-ДОГОВ  
ПХ-2В-2Г-02**



*Руководство по эксплуатации*

**ATESY®**

*Благодарим Вас за покупку нашего изделия.  
Мы уверены, что Вы не зря потратили деньги.*

## 1 Описание и работа изделия

### 1.1 Назначение изделия

1.1.1 Подставка предназначена для демонстрации хот-догов.

1.1.2 Климатическое исполнение изделия УХЛ, категория размещения 4.2 по ГОСТ 15150-69 (эксплуатация в помещениях с температурой воздуха от +10 до +35°С и относительной влажностью не более 60% при 20 °С).

### 1.2 Технические характеристики

1.2.1 Основные технические характеристики изделия приведены в таблице 1.

Таблица 1

Наименование параметра	Норма
Количество вертикальных мест для хот-догов	2
Количество горизонтальных мест для хот-догов	2
Габаритные размеры, мм, не более: длина x ширина x высота	320 x 105 x 99
Масса, кг, не более	0,6

### 1.3 Устройство и работа

#### 1.3.1 Общий вид

1.3.1.1 Общий вид изделия показан на рисунке 1.

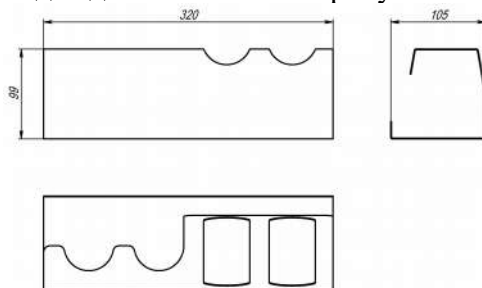


Рисунок 1

## 2 Использование по назначению

### 2.1 Эксплуатационные ограничения

#### 2.1.1 ЗАПРЕЩАЕТСЯ:

- ИСПОЛЬЗОВАТЬ МЕТАЛЛИЧЕСКИЕ ТЁРКИ И ГУБКИ С АБРАЗИВОМ ДЛЯ УХОДА ЗА ИЗДЕЛИЕМ.

- ИСПОЛЬЗОВАТЬ ХЛОРСОДЕРЖАЩИЕ И КОНЦЕНТРИРОВАННЫЕ СОЛЕСОДЕРЖАЩИЕ СРЕДСТВА ПО УХОДУ.
- ДЛИТЕЛЬНЫЙ И НЕПОСРЕДСТВЕННЫЙ КОНТАКТ ИЗДЕЛИЯ С РЖАВЫМИ ПРЕДМЕТАМИ И ИЗДЕЛИЯМИ ИЗ РЖАВЕЮЩЕГО МЕТАЛЛА.

### **3 Техническое обслуживание**

3.1 Ежедневно, в конце работы необходимо произвести тщательную очистку изделия от остатков пищи, конденсата и др.

3.2 Рекомендуется производить очистку изделия не реже 1-2 раз в неделю с применением средств для очистки и полировки нержавеющей стали.

3.3 По всем вопросам гарантийного и послегарантийного ремонта, а также технического обслуживания оборудования, Вы можете обращаться в ближайшие авторизованные сервисные центры, адреса которых находятся на сайте нашей компании, в разделе **СЕРВИС**: <http://atesy.ru/service/>

### **4 Хранение и транспортирование**

4.1 Условия хранения изделия 2 (С) по ГОСТ 15150-69 в упаковке предприятия-изготовителя.

4.2 Условия транспортирования изделия по группе (С) ГОСТ 23216-78. Перевозки осуществлять различными видами транспорта, в том числе водным (кроме моря).

### **5 Утилизация**

5.1 Изделие утилизировать в соответствии с действующим законодательством.

### **6 Гарантийные обязательства**

6.1 Производитель гарантирует нормальную работу изделия в течение 12 месяцев со дня продажи оборудования первому конечному пользователю при условии соблюдения правил пользования, изложенных в руководстве по эксплуатации.

6.2 Гарантийные обязательства не действуют в следующих случаях:

- при наличии в оборудовании механических повреждений;
- при использовании оборудования в целях, непредусмотренных руководствами по эксплуатации (паспортами) на оборудование;
- при повреждениях, возникших из-за несоблюдения правил монтажа, установки, настройки и эксплуатации оборудования;

- при повреждениях, вызванных умышленными или ошибочными действиями потребителя, либо небрежным обращением с оборудованием;
- при повреждениях, вызванных обстоятельствами непреодолимой силы (стихия, пожар, молния, и т. п.);
- при доработке оборудования, внесении в него конструктивных изменений или проведении самостоятельного ремонта;
- при повреждениях оборудования вследствие неправильной транспортировки и хранения;

6.3 Гарантийный срок хранения — 12 месяцев со дня изготовления. В случае превышения срока хранения должна быть проведена предпродажная подготовка изделия в соответствии с регламентом предприятия-изготовителя, за счет владельца оборудования. Для проведения предпродажной подготовки необходимо обратиться в авторизованный сервисный центр.

6.4 Срок службы изделия — 10 лет со дня изготовления.

## 7. Комплектность

Комплект поставки изделия должен соответствовать указанному в таблице 2.

Таблица 2

Наименование	Количество, шт.
Подставка для хот-догов ПХ-2В-2Г-02	1
Руководство по эксплуатации	1
Упаковка	1

## 8. Сведения о приемке

Изделие Подставка для хот-догов ПХ-2В-2Г-02 соответствует конструкторской документации и признано годным для эксплуатации.

Дата выпуска \_\_\_\_\_ 20\_\_ г.

Принято ОТК.

М.П.

**ATESY®**

**140000, Россия, Московская область,  
г. Люберцы, ул. Красная, д. 1, строение ЛИТ. Б Б1**

**т/ф: (495) 995-95-99**

**[info@atesy.info](mailto:info@atesy.info)    [www.atesy.ru](http://www.atesy.ru)**